

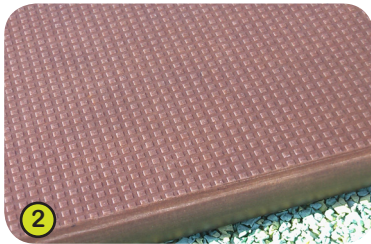


Diabolo

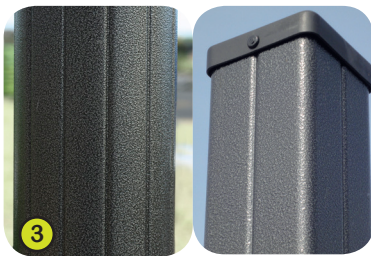
Technische Angaben



1- **Die farbigen Platten** bestehen aus Trespa-Harzkompositplatten, 13 mm stark. Sie werden auf Basis thermohärtender Harze (30%) hergestellt, homogen verstärkt mit Holzfasern (70%), die unter hohem Druck und Temperatur verpresst werden, und dadurch besonders unempfindlich gegenüber allen Witterungseinflüssen wie z. B. Sonne, Regen, Feuchtigkeit, ... (klimatische Aggressionen) sind.



2- **Die Standflächen der Plattformen und sowie die Kletterrampen** sind aus 12,5 mm starken, an der Oberfläche rutschfest strukturierten, Harzkompositplatten (HPL).



3- **Die 95 mm dicken Vierkantpfosten und die 125 mm dicken Rundpfosten** sind aus verzinktem und lackiertem Stahl, garantiert langlebig und widerstandsfähig.



4- **Die Dächer** sind aus Polyethylen, 10 mm.



5- **Verankerungen aus Edelstahlrohr**, dm: 40 mm, Materialstärke: 2 mm, garantiert langlebig und widerstandsfähig.



6- **Die Seile und Kletternetze** sind aus Polyester, verzinktem Stahldrahtseil. **Knotenpunkte aus Polyamid** verbinden und sichern die Seile untereinander.



7- **Die Rutschflächen** sind aus Edelstahl V2A, 2 mm stark, gepresst, an den Seiten gefaltet und aus einem Stück.

8- **Die Klettergriffe** sind aus Polypropylen. Nicht giftig, feuerfest, schlagfest und weitgehend UV-resistent, garantiert langlebig und widerstandsfähig.

9- **Schrauben und Befestigungsmaterial** sind aus rostfreiem Stahl und durch Anti-Vandalismus-Schutzkappen aus Polyamid gesichert.

